

## EXLAR® ELEKTRISCHE ANTRIEBE

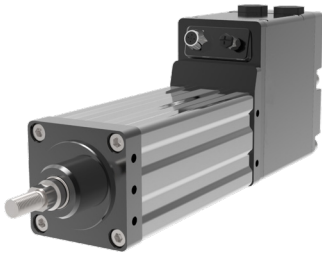
Intelligente • Integriert • Universal

Was macht es zu einem Exlar®-Aktuator? Exlar-Aktuatoren von Curtiss-Wright haben eine BEWÄHRTE Geschichte von Qualität und legendärer Zuverlässigkeit. Die Exlar-Antriebstechnologie bietet eine kompakte elektromechanische Aktuatorlösung mit POWER-Dichte, die aufgrund ihres fortschrittlichen Servomotor-Rollengewindetriebsdesigns und der Antriebsflexibilität von 3rd-Partys mit PRECISION gesteuert werden kann.

Die Exlar-Aktuationsprodukte reichen von einfachen Servomotoren bis hin zu Ethernet-fähigen® intelligenten Aktuatoren, die den rauesten Umgebungen standhalten. Unsere innovativen Aktuatorlösungen lösen Ihre schwierigsten Fertigungsherausforderungen, wobei unsere neuesten Aktuatoren noch mehr Kraft und Funktionalität bieten als zuvor.



Industry 4.0 Enabled



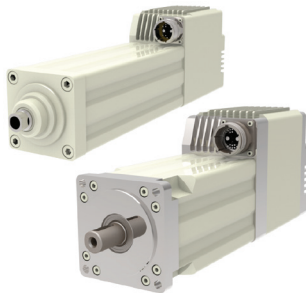
### INTELLIGENTE - ANTRIEB | MOTOR | STELLGLIED

#### TRITEX® Intelligente Aktuatorplattformen

TTX Serie — Dezentrale, Industrial Ethernet Kommunikation

Typ	Baugröße in mm	Spitzenkraft in N	Nenndauerkraft in N	Höchstgeschwindigkeit in mm/s
TTX060*	60	DC - 4618	DC - 2566	DC - 847
TTX080	80	AC - 11800 DC - 9940	AC - 5900 DC - 4970	AC - 635 DC - 508

\* Kommendes neues Modell/Rahmengröße. Wenden Sie sich an Ihren Exlar-Vertreter, um die Verfügbarkeit zu erfahren.



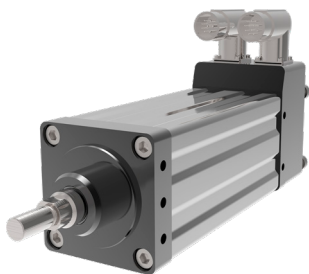
SA Serie — Kompakte smarte Aktuatoren für die Präzisionssteuerung

Typ	Baugröße in mm	Spitzenkraft in N	Nenndauerkraft in N	Höchstgeschwindigkeit in mm/s
SA-L080 Lineare	80	DC - 10364	DC - 5177	DC - 529

Typ	Baugröße in mm	Spitzendrehmoment Nm	Kontinuierliches Drehmoment in Nm	Maximale Drehgeschwindigkeit (RPM)
SA-R080 Rotierend	80	DC - 5.58	DC - 2.79	DC - 2500



Industry 4.0 Enhanced



### STELLZYLINDER MIT EINGEBAUTEM ANTRIEB UND DREHGEBER

#### EXLAR® Invertierte Rollenschnecken-Servoantriebe

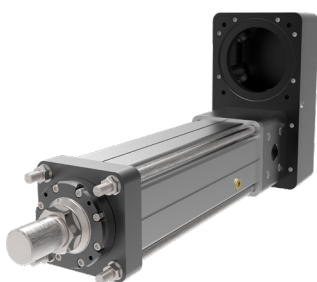
GTX Serie — Branchenführende integrierte Exlar-Automatisierung

Typ	Baugröße in mm	Spitzenkraft in N	Nenndauerkraft in N	Höchstgeschwindigkeit in mm/s
GTX060	60	AC - 5336 DC - 5336	AC - 2668 DC - 2668	AC - 1270 DC - 847
GTX080	80	AC - 16730 DC - 14202	AC - 8365 DC - 7101	AC - 1270 DC - 508
GTX100	100	AC - 30784	AC - 15392	AC - 953



GTW Serie — Schweißzündenwendungen für die Automobilindustrie

Typ	Baugröße in mm	Spitzenkraft in N	Nenndauerkraft in N	Höchstgeschwindigkeit in mm/s
GTW080	80	AC - 9480	AC - 4740	AC - 1270
GTW100	100	AC - 24196	AC - 12098	AC - 953

**LINEARE STELLZYLINDER MIT EXTERNEM MOTOR****Hochkraft-Rollenschraubenantriebe**

**FTP Serie** — Optimiert für Pressanwendungen  
(zur Verwendung mit einer Vielzahl von Getrieben)

Typ	Baugröße in mm	Hub in mm	Nennndauerkraft in N	Höchstgeschwindigkeit in mm/s
<b>FTP160</b>	160	150, 300, 600, 900	200 22.5 tf (dringend)	401
<b>FTP215</b>	215	150, 300, 600	355 40 tf (dringend)	351

**FTX Serie** — Anwendungen für den Austausch von Hydraulikzylindern  
(für den Einsatz mit einer Vielzahl von Motoren und Getrieben)

Typ	Baugröße in mm	Hub in mm	Nennndauerkraft in N	Höchstgeschwindigkeit in mm/s
<b>FTX095</b>	95	150, 300, 600, 900, 1200	22	1500
<b>FTX125</b>	125		44	583
<b>FTX160</b>	160		89	1000
<b>FTX215</b>	215		178	875

Diese Übersicht bietet eine Zusammenfassung der Exlar-Produkte. Vollständige Beschreibungen, Spezifikationen und Zeichnungen finden Sie unter [www.exlar.com](http://www.exlar.com).

## Wer wir sind

Exlar® stellt elektromechanische lineare Rollenschraubenantriebe, rotierende Servomotoren und integrierte Steuerungslösungen für ein breites Anwendungsspektrum her. Unsere einzigartige Technologie bietet einen effizienten elektrischen Ersatz für Hydraulik- oder Pneumatikzylinder und einen robusteren Ersatz für Kugelgewindetriebe. Mit Kräften von bis zu 80.000 Pfund und

Geschwindigkeiten von bis zu 60 Zoll pro Sekunde sind

wir in der Lage, höhere Kraft und Geschwindigkeit in kleineren Paketen als andere vergleichbar große Betätigungstechnologien zu liefern. Exlar-Aktuatoren bieten mehr Flexibilität, höhere Effizienz und geringeren Wartungsaufwand als herkömmliche



hydraulische und pneumatische Lösungen. Ganz gleich, ob Sie die Produktivität steigern oder Ihre Gesamtbetriebskosten senken möchten, das Team hochqualifizierter Ingenieure von Exlar kann die richtige Lösung für Sie zusammenstellen.

Gehen Sie zu [www.Exlar.com](http://www.Exlar.com), um Automatisierungsressourcen herunterzuladen, einschließlich:

- Kataloge
- Handbücher
- Whitepapers
- Modelle
- Produktanimationen
- Erfolgsgeschichten
- Technische Tipps
- Lieferanteninformationen
- Bescheinigungen
- Leistungsbeschreibung

Exlar® Automation ist eine Marke der Curtiss-Wright Actuation Division.