

EXLAR® SÄHKÖINEN TOIMILAITE

Älykäs • Integroitu • Yleiskäyttöinen

CURTISS-WRIGHTin EXLAR® -toimilaitteet ovat olleet käytössä yli 20 vuoden ajan teollisuuden erilaisissa sovelluksissa. Suuri tarkkuus ja teho yhdistettynä kompaktiin muotoiluun tekevät niistä erinomaisen vaihtoehdon hydraulisille ja tavanomaisille sähkömekaanisille sovelluksille. Patentoitu rullaruuvi mahdollistaa suuret voimat ja liikenopeudet sekä pitkän eliniän. EXLAR® -toimilaitteita on käytössä monenlaisissa sovelluksissa ja ne ovat yhteensopivia monien markkinoilla olevien servovahvistimien

ja kenttäväylien kanssa. Myös käyttömootorit ja vaihteet ovat asiakkaan valittavissa vapaasti – silloin kun niitä ei ole jo integroitu itse lineaariaktuattoriin.

EXLAR® sähköiset toimilaitteet ovat markkinajohtajia alallaan ja soveltuvat erityisesti vaativiin käyttöolosuhteisiin.

Tarkemmat yksityiskohtaiset tiedot EXLAR® toimilaitteista löytyvät osoitteesta www.exlar.com.



ÄLYKÄS - SERVO-OHJAIN + SERVOMOOTTORI + LINEAARIAKTUAATTORI

TRITEX® älykäs lineaariaktuattori

TRITEX® TTX-sarja AC- ja DC-syöttö

| Malli | Runkokoko mm | Isku mm | Nimellisvoima N | Suurin liikenopeus mm/s |
|--------|--------------|--------------------|--------------------------|-------------------------|
| TTX060 | 60 | 80, 150, 300 | DC - 2.566 | DC - 847 |
| TTX080 | 80 | 100, 150, 300, 450 | AC - 5.900 DC - 4.970 | AC - 635 DC - 508 |



Tritex® TTX Tuotesivu

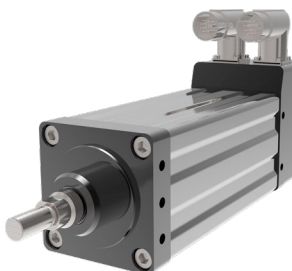


INTEGROITU - SERVOMOOTTORI + LINEAARIAKTUAATTORI

EXLAR integroitu rullaruuviaktuattori

GTX-sarja AC- ja DC-syöttö

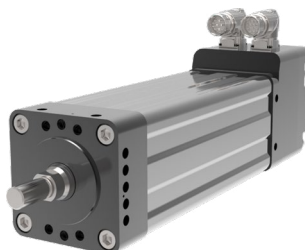
| Malli | Runkokoko mm | Isku mm | Nimellisvoima N | Suurin liikenopeus mm/s |
|--------|--------------|--------------------|--------------------------|-------------------------|
| GTX060 | 60 | 80, 100, 150, 300 | AC - 2.668 DC - 2.668 | AC - 1.270 DC - 847 |
| GTX080 | 80 | 100, 150, 300, 450 | AC - 8.365 DC - 7.101 | AC - 1.270 DC - 508 |
| GTX100 | 100 | 150, 300 | AC - 15.392 | AC - 953 |



GTX Tuotesivu



GTW Tuotesivu



GTW-sarja – erityisesti autoteollisuuden hitsaussovelluksiin

| Malli | Runkokoko mm | Isku mm | Nimellisvoima N | Suurin liikenopeus mm/s |
|--------|--------------|----------|-----------------|-------------------------|
| GTW080 | 80 | 150, 300 | AC - 8.365 | AC - 1.270 |
| GTW100 | 100 | 150, 300 | AC - 15.392 | AC - 953 |



YLEISKÄYTTÖINEN- LINEAARIAKTUAATTORI

Suuritehoiset rullaruuviaktuaattorit

FTP-sarja – puristussovelluksiin

(yhteensopivia useiden moottoreiden ja vaihteiden kanssa)

| Malli | Runkokoko mm | Isku mm | Nimellisvoima kN | Suurin liikenopeus mm/s |
|---------------|--------------|-------------------|------------------|-------------------------|
| FTP160 | 160 | 150,300, 600, 900 | 200 (puristus) | 401 |
| FTP215 | 215 | 150, 300, 600 | 355 (puristus) | 351 |

FTX-sarja - vaihtoehto hydraulikkasyntereille

(yhteensopivia useiden moottoreiden ja vaihteiden kanssa)

| Malli | Runkokoko mm | Isku mm | Nimellisvoima kN | Suurin liikenopeus mm/s |
|---------------|--------------|--------------------------|------------------|-------------------------|
| FTX095 | 95 | 150, 300, 600, 900, 1200 | 22,2 | 1,500 |
| FTX125 | 125 | | 44 | 583 |
| FTX160 | 160 | | 89 | 1,000 |
| FTX215 | 215 | | 178 | 875 |

KX-sarja - yleiskäyttöinen lineaariaktuaattori

(yhteensopivia useiden moottoreiden ja vaihteiden kanssa)

| Malli | Runkokoko mm | Isku mm | Nimellisvoima kN | Suurin liikenopeus mm/s |
|-------------|--------------|--------------------|------------------|-------------------------|
| KX60 | 60 | 150, 300, 600, 900 | 6 | 833 |
| KX75 | 75 | | 11.1 | 666 |
| KX90 | 90 | | 15.6 | 500 |

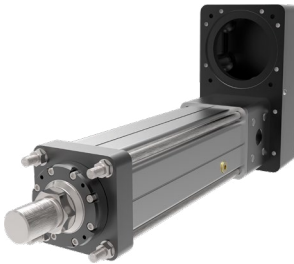
Erikoismallit saatavilla pyynnöstä - ota yhteyttä EXLAR-jälleenmyyjäsi.



FTP Tuotesivu



FTX Tuotesivu



KX Tuotesivu



Jakelija:

Solfox

Yhteystiedot :

Pekka Saarikko
+358 400 184 872
pekka.saarikko[at]solfox.fi
<https://www.solfox.fi/>